

## Datenblatt CODESYS Modbus TCP Server SL

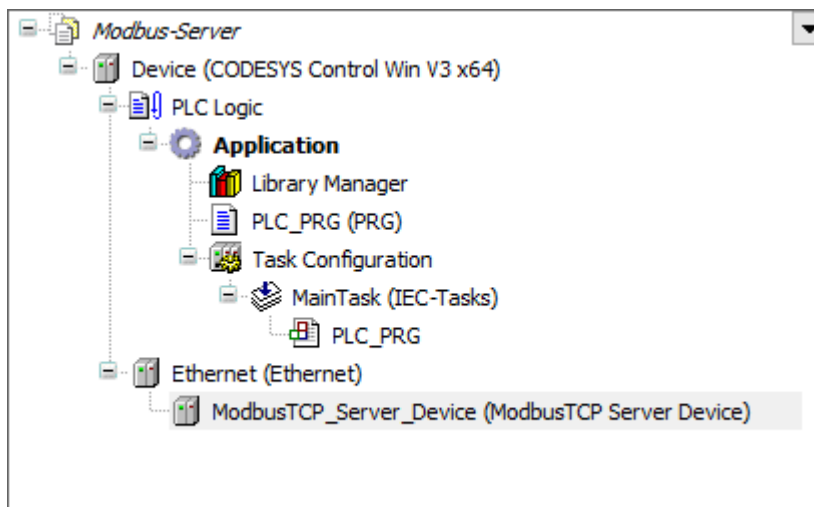
Das CODESYS Modbus TCP Server lässt eine Steuerung als Modbus TCP Server agieren und ist über das CODESYS Development System programmierbar.

### Produktbeschreibung

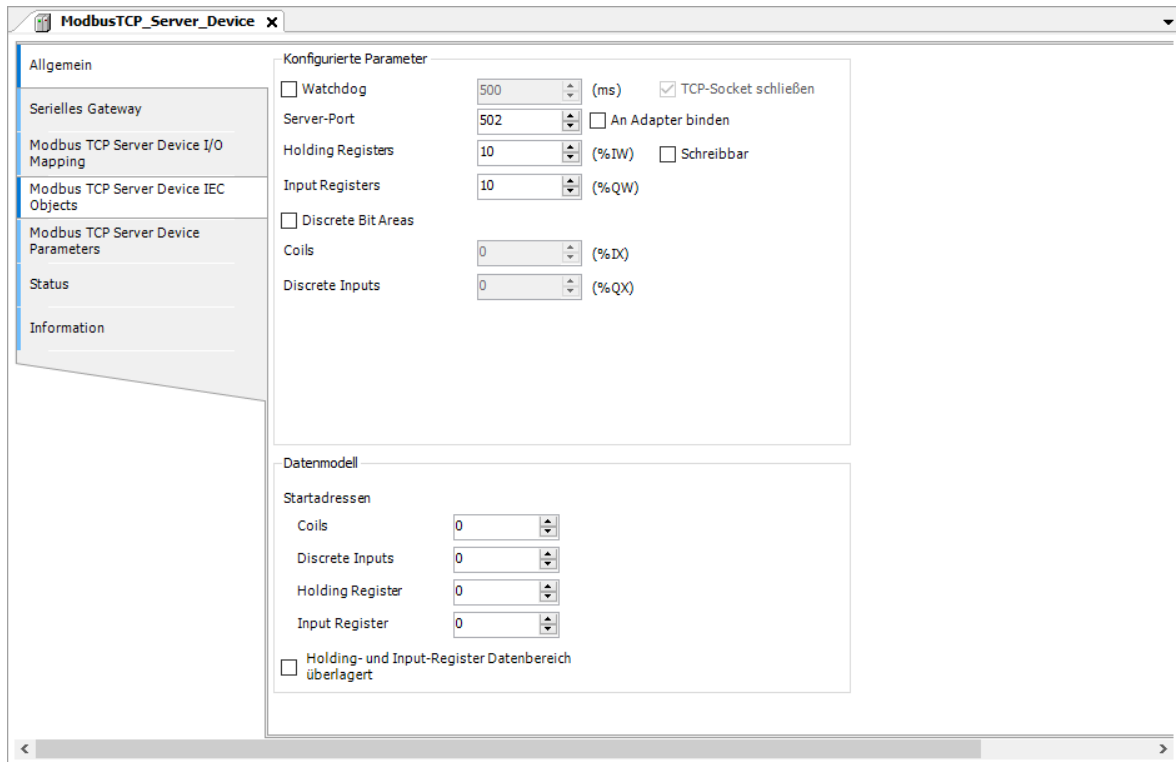
Das CODESYS Modbus TCP Server ermöglicht einer CODESYS-fähigen Steuerung, sich als Modbus TCP Server in einem Modbus-Netzwerk zu registrieren. Damit CODESYS-kompatible Steuerungen diese Funktionalität verwenden können, benötigen sie einen COM-Port zur Kommunikation. Das Produkt CODESYS Modbus TCP Server integriert diese Funktionalität nahtlos in die bestehende Steuerung. Bei der Projektierung wird das Modbus TCP Device in den Gerätebaum eines IEC 61131-3-Projektes eingebunden. Danach erfolgt die Konfiguration direkt in der Entwicklungsumgebung.

### Architektur

Typischer Aufbau im Gerätebaum:



Editor:



## Allgemeine Informationen

### Lieferant:

CODESYS GmbH  
 Memminger Straße 151  
 87439 Kempten  
 Deutschland

### Support:

Technischer Support ist bei diesem Produkt nicht enthalten. Um technischen Support zu erhalten, erwerben Sie bitte ein CODESYS Support Ticket.

<https://support.codesys.com>

### Artikelname:

CODESYS Modbus TCP Server SL

### Artikelnummer:

2303000020

### Vertrieb/Bezugsquelle:

CODESYS Store  
<https://store.codesys.com>

### Lieferumfang:

- Lizenzschlüssel

## Systemvoraussetzungen und Einschränkungen

<b>Programmiersystem</b>	CODESYS Development System V3.5.17.0 oder höher
<b>Laufzeitsystem</b>	CODESYS Control V3.5.12.0 oder höher
<b>Unterstützte Plattformen/ Geräte</b>	Hinweis: Verwenden Sie das Projekt <i>Device Reader</i> , um die von der Steuerung unterstützten Funktionen zu ermitteln. <i>Device Reader</i> ist kostenlos im CODESYS Store erhältlich.
<b>Zusätzliche Anforderungen</b>	<ul style="list-style-type: none"> <li>• Laufzeitsystem CODESYS Control auf dem Gerät mit Komponente „SysSocket“</li> <li>• Verfügbarer Ethernet-Adapter auf dem Gerät</li> </ul>
<b>Einschränkungen</b>	/-
<b>Lizenzierung</b>	



Einzelgerätelizenz: Die Lizenz kann auf der Steuerung, auf dem das CODESYS Laufzeitsystem installiert ist, verwendet werden.

Die Lizenzaktivierung erfolgt auf einem softwarebasierten Lizenz-Container (Soft-Container), der fest an die Steuerung gebunden ist. Alternativ kann die Lizenz auf einem CODESYS Key (USB-Dongle) hinterlegt werden. Durch Umstecken des CODESYS Keys kann die Lizenz auf einer anderen Steuerung genutzt werden.

---

**Erforderliches Zubehör**

Optional: CODESYS Key

---

*Bitte beachten Sie: Technische Änderungen, Druckfehler und Irrtümer vorbehalten. Es gilt der Inhalt der aktuellen Online-Version dieses Dokuments.*

Erstellungsdatum: 13.05.2024